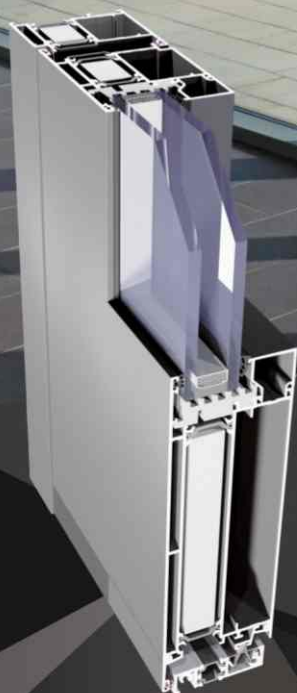


IP 800 i+

**IMPERIAL 800 i+**



Trójkomorowy system drzwiowy z izolacją termiczną, przeznaczony do konstruowania drzwi o wysokich parametrach izolacyjnych.

# IP 800 i+

## OPIS SYSTEMU

Trójkomorowy system drzwiowy z izolacją termiczną, przeznaczony do konstruowania drzwi o wysokich parametrach izolacyjnych.

System kompatybilny z systemem Imperial - dzięki profilom adaptacyjnym istnieje możliwość wbudowania konstrukcji serii IP 800 do witryn Imperial.

System charakteryzują bardzo dobre właściwości antywłamaniowe (zamek zlokalizowany daleko od strony zewnętrznej).

Istnieje możliwość zastosowania izolowanego termicznie proggu, możliwego do demontażu po zamontowaniu drzwi w otwór.

System posiada rozwiązanie zapobiegające przytrzaśnięciu palców (antyfinger).

Możliwość gięcia profili (dokładna specyfikacja profili oraz szczegóły dotyczące parametrów technicznych gięcia – dostępne w strefie klienta na stronie www.aliplast.pl).

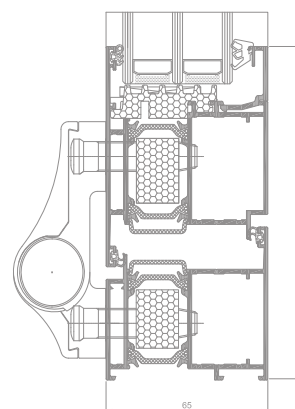
System dostępny w dwóch opcjach termicznych:

- IP 800 i
- IP 800 i+

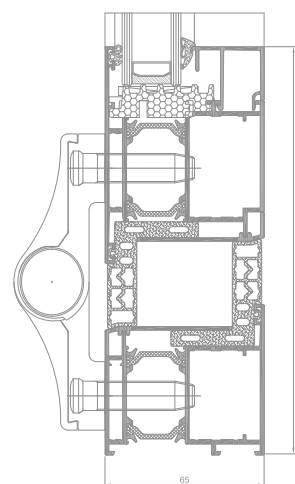
Podwyższenie izolacyjności uzyskano poprzez zastosowanie specjalnych wkładów termicznych wsuwanych pomiędzy przekładki termiczne oraz dookoła szyby. Rozwiązanie to polepsza izolacyjność przekroju o 0,2 – 0,5 W/m<sup>2</sup>K.

Istnieje możliwość montażu systemu Flyscreen oraz Insect System (systemy moskitier przeciwko owadom).

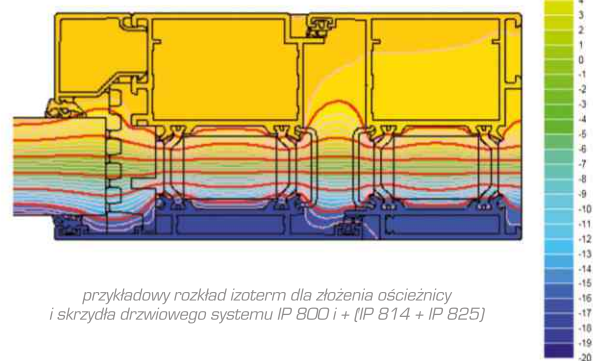
Szeroki wybór kolorystyki – paleta RAL (Qualicoat 1518), kolory strukturalne, Aliplast Wood Colour Effect (kolory drewnopodobne), Aliplast Loft View - kolory imitujące kamienne powierzchnie (Qualideco PL-0001), anoda (Qualanod 1808), bikolor.



przekrój przez drzwi IP 800 i+



przekrój przez drzwi IP 800 i+ z zastosowaniem przekładki antyfinger



przykładowy rozkład izoterm dla złożenia ościeżnicy i skrzydła drzwiowego systemu IP 800 i+ (IP 814 + IP 825)

## SPECYFIKACJA PRODUKTU

SYSTEM	MATERIAŁ	GŁĘBOKOŚĆ OŚCIEŻNICY	GŁĘBOKOŚĆ SKRZYDŁA	GRUBOŚĆ SZKLENIA	MAX. ROZMIARY OKIEN	MAX. ROZMIARY DRZWI
IP 800	aluminium / poliamid	65 mm	65 mm	14-51 mm	—	drzwi jednoskrzydłowe 1300 x 2800 mm drzwi dwuskrzydłowe 2500 x 2600 mm
IP 800 i+	aluminium / poliamid	65 mm	65 mm	14-51 mm	—	drzwi jednoskrzydłowe 1300 x 2800 mm drzwi dwuskrzydłowe 2500 x 2600 mm

## DANE TECHNICZNE

SYSTEM	IZOLACYJNOŚĆ TERMICZNA Uf *	PRZEPUSZCZALNOŚĆ POWIETRZA	OBciążENIE WIATREM	WODOSZCZELNOŚĆ
IP 800	Uf od 1,84 W/m <sup>2</sup> K	Klasa 4; norma PN-EN 12207	Klasa CE 2400; norma PN-EN 12210	Klasa 8A; norma PN-EN 12208
IP 800 i+	Uf od 1,67 W/m <sup>2</sup> K	Klasa 4; norma PN-EN 12207	Klasa CE 2400; norma PN-EN 12210	Klasa 8A; norma PN-EN 12208

\* Izolacyjność termiczna uzależniona jest od kombinacji złożeń profili oraz grubości wypełnienia.