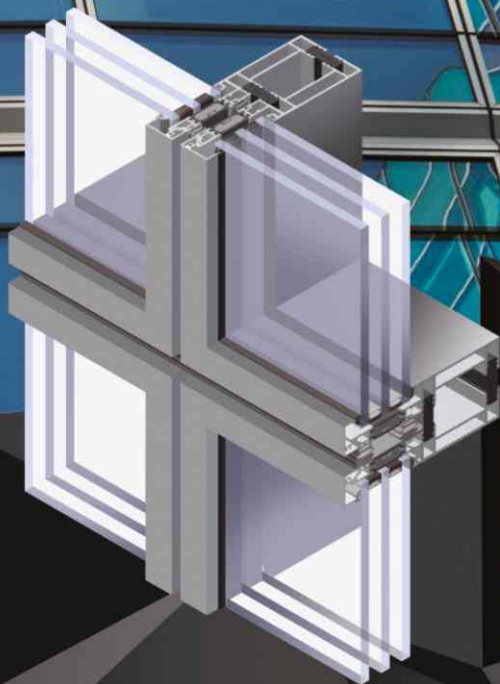


MS

FASADA MODUŁOWA



System przeznaczony do wykonywania pionowych fasad zewnętrznych o podwyższonej izolacji termicznej, składających się z prefabrykowanych segmentów w formie ram z profili aluminiowych z wypełnieniem szklanym oraz uszczelnieniem połączeń poprzez odpowiednie uszczelki EPDM.

MS

OPIS SYSTEMU

System przeznaczony do wykonywania pionowych fasad zewnętrznych o podwyższonej izolacji termicznej, składających się z prefabrykowanych segmentów w formie ram z profili aluminiowych z wypełnieniem szklanym (ewentualnie innym materiałem) i montowanych na placu budowy z uszczelnieniem połączeń poprzez odpowiednie uszczelki EPDM.

Segmenty mogą być wykonywane jako pojedyncze lub podwójne (ze słupkiem środkowym) - ograniczenie ilości segmentów pozwala oszczędzić całkowity czas montażu.

System przewiduje możliwość instalowania w segmentach konstrukcji okien i drzwi z oferty systemów aluminiowych Aliplast.

System przewiduje możliwość montażu w głębokości profili fasady po stronie wewnętrznej szklenia, systemów ochrony przed nasłonecznieniem takich jak żaluzje i rolety.

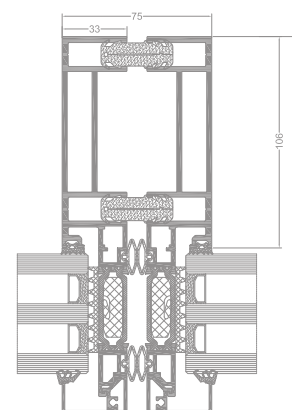
W celu podwyższenia parametrów wytrzymałościowych profili istnieje możliwość wzmocnienia ich płaskownikami i kształtownikami aluminiowymi lub stalowymi wsuwanymi w komory profili. Wymiary tych komór są dobrane pod kątem zastosowania ogólnie dostępnych standardowych płaskowników i kształtowników.

Wysokie parametry szczelności zostały uzyskane dzięki uszczelkom z EPDM. Uszczelki przyszybowe wewnętrzne (dobre zgodnie z tabelą szklenia). Uszczelki dylatacyjne w połączeniach segmentów tworzą 4 bariery uszczelnienia.

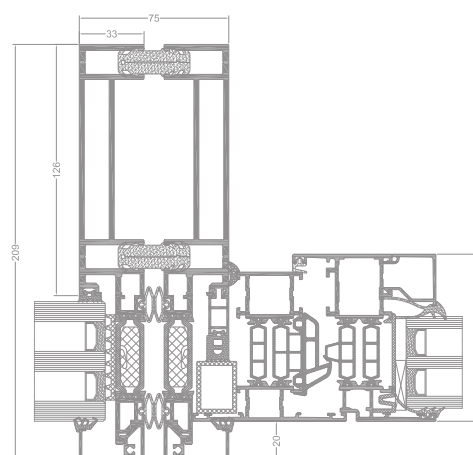
Wysoka izolacyjność termiczna jest zapewniona poprzez przekładki termiczne profili o długości 42 mm wykonane z Poliamidu (lub Norylu). Przestrzeń w profilach pomiędzy przekładkami termicznymi wypełniona jest wkładkami z materiału izolacyjnego.

Prefabrykacja segmentów odbywa się w całości w warsztacie. Mocowanie segmentów do konstrukcji głównej budynku wykonuje się przy użyciu konsol składających się z elementów aluminiowych skręconych śrubami ze stali nierdzewnej zapewniających regulację pozycji montowanych segmentów w 3-ch kierunkach. Mocowanie konsol do konstrukcji budynku wymaga analizy wytrzymałościowej łączników (kotew, śrub) dokonanej przez uprawnionego konstruktora.

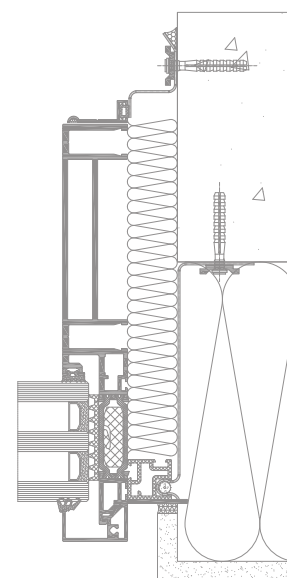
Szeroki wybór kolorystyki – paleta RAL (Qualicoat 1518), kolory strukturalne, Aliplast Wood Colour Effect (kolory drewnopodobne), Aliplast Loft View – kolory imitujące kamienne powierzchnie (Qualideco PL-0001), anoda (Qualanod 1808), bikolor.



połączenie modułów dla systemu MS



połączenie systemu okiennego IP z systemem MS



połączenie systemu MS z konstrukcją budynku

SPECYFIKACJA PRODUKTU

SYSTEM	MATERIAŁ	SZER. WIDOCZNA PROFILI	SZER. PROFILI ŚRODKOWYCH (SŁUPKÓW I RYGLI)	SZER. SPECJALNEGO PROFILU RYGLA	GRUBOŚĆ SZKLENIA	IZOLACYJNOŚĆ TERMICZNA Uf *
MS	aluminium	75 mm (po montażu) dla profili pionowych 85 mm (po montażu) dla profili poziomych	75 mm	55 mm	od 6 mm do 60 mm	Uf od 1,09 W/m ² K

* Izolacyjność termiczna uzależniona jest od kombinacji złożeń profili oraz grubości wypełnienia.