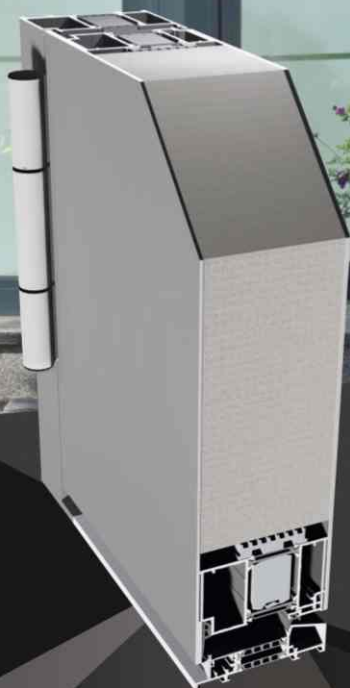


PD

DRZWI PANELOWE



Izolowany termicznie system aluminiowy przeznaczony do projektowania drzwi panelowych.

PD

OPIS SYSTEMU

Izolowany termicznie system aluminiowy przeznaczony do projektowania drzwi panelowych. Dzięki zastosowaniu nowoczesnych rozwiązań technicznych, drzwi panelowe mogą być nie tylko funkcjonalnym i trwałym wejściem do domu, ale także jego wizytówką i ozdobą.

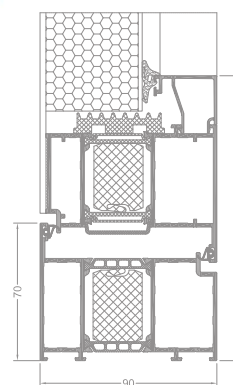
System charakteryzuje szeroka gama paneli wypełniających, dostępnych w różnych wzorach i kolorach. Elegancki wygląd konstrukcji oraz dostępne gabaryty, możliwość stosowania drzwi w większej zabudowie witrynowej dają one dużą swobodę w aranżacji wejścia do budynku.

Konstrukcję nośną systemu drzwi panelowych stanowi system STAR, dlatego też drzwi posiadają znakomitą izolacyjność termiczną. Ma to realne przełożenie zarówno na komfort panujący we wnętrzu budynku, jaki i na koszty jego użytkowania.

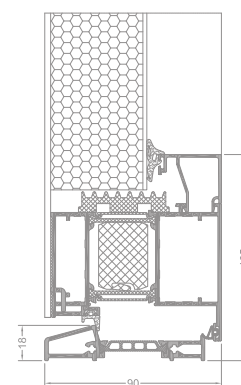
Charakterystyka systemu:

- jedna płaszczyzna ościeżnicy i naklejanego na skrzydło panelu (panel naklejany od strony zewnętrznej lub obustronny)
- możliwe do zastosowania dwa rodzaje zawiasów: zawias rolkowy - dedykowany dla tego systemu Star oraz zawias ukryty (Dr. Hahn)
- zamki 3 punktowe standardowe lub samoryglujące - do wyboru dla Klienta
- klamki, pochwyty od strony wewnętrznej do wyboru ze standardowej oferty Aliplast

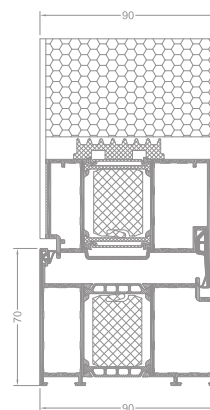
Szeroki wybór kolorystyki – paleta RAL (Qualicoat 1518), kolory strukturalne, Aliplast Wood Colour Effect (kolory drewnopodobne), Aliplast Loft View - kolory imitujące kamienne powierzchnie (Qualideco PL-0001), anoda (Qualanod 1808), bikolor.



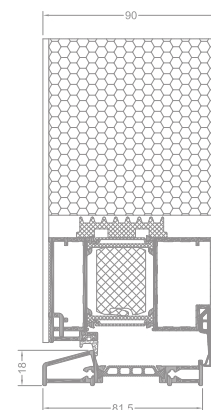
przekrój przez ościeżnicę i skrzydło, panel jednostronny, otwierany do wewnątrz



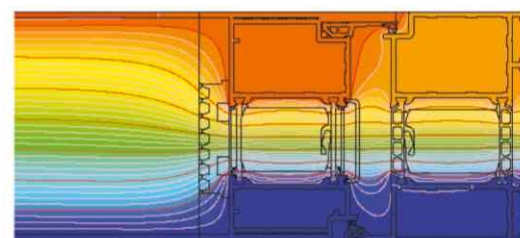
przekrój przez próg i skrzydło, panel jednostronny, otwierany do wewnątrz



przekrój przez ościeżnicę i skrzydło, panel dwustronny, otwierany do wewnątrz



przekrój przez próg i skrzydło, panel dwustronny, otwierany do wewnątrz



przykładowy rozkład izoterm dla złożenia ościeżnicy i skrzydła drzwi panelowych (GT 415 + GT 1626)

SPECYFIKACJA PRODUKTU

SYSTEM	MATERIAŁ	GRĘBOKOŚĆ OŚCIEŻNICY	GRĘBOKOŚĆ SKRZYDŁA	GRUBOŚĆ WYPEŁNIENIA	MAKSYMALNE ROZMIARY DRZWI	TYPY DRZWI
PD	aluminium / poliamid	90 mm	90 mm	panel jednostronny 22-83 mm panel dwustronny 90 mm	jednoskrzydłowe 1115 x 1453 mm	jednoskrzydłowe otwierane na zewnątrz, otwierane do wewnątrz

DANE TECHNICZNE

SYSTEM	IZOLACYJNOŚĆ TERMICZNA Uf *	PRZEPUSZCZALNOŚĆ POWIETRZA	OBCIĄŻENIE WIATREM	WODOSZCZELNOŚĆ
PD	Ud od 0,73 W/m ² K dla drzwi o wym. 1200 x 2100 mm	Klasa 4; norma PN-EN 12207	E2400; norma PN-EN 12210	7A (300 Pa); norma PN-EN 12208

* Izolacyjność termiczna uzależniona jest od kombinacji złożeń profili oraz grubości wypełnienia.