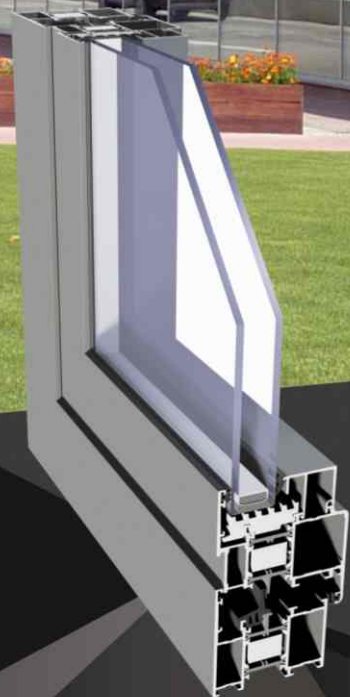


IP i+

IMPERIAL i+



Trójkomorowy system okienny przeznaczony do konstruowania okien, drzwi i witryn o wysokiej izolacyjności termicznej.

# IP i+

## OPIS SYSTEMU

System służący do konstruowania okien, drzwi i witryn o wysokich parametrach termoizolacji.

Wysokie parametry izolacyjności termicznej uzyskano dzięki zastosowaniu specjalnych wkładów termicznych wsuwanych pomiędzy przekładki termiczne oraz dookoła szyby. Dostępne opcje systemu: IP i, IP i+.

Dostępny duży zakres kształtowników gwarantuje uzyskanie wymaganej estetyki i wytrzymałości konstrukcji.

Istnieje możliwość instalowania okien w systemach fasadowych.

Listwy szklące dostępne w wariantach: prostokątnym i zaokrąglonym.

Kształty profili dostosowane do montażu różnych rodzajów okuć obwiedniowych, w tym także zawiasów ukrytych i okuć pcv.

Szeroki zakres szklenia pozwala na stosowanie wszystkich spotykanych typów szyb jedno, dwukomorowych, akustycznych lub antywłamaniowych.

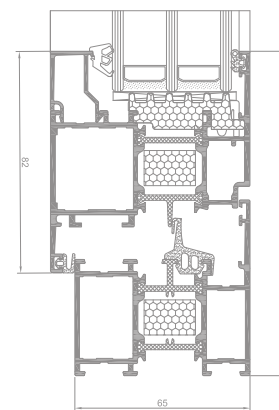
Odwodnienie profili dostępne w dwóch wariantach: tradycyjne lub ukryte.

Istnieje możliwość montażu systemu Flyscreen oraz Insect System (systemy moskitier przeciwko owadom).

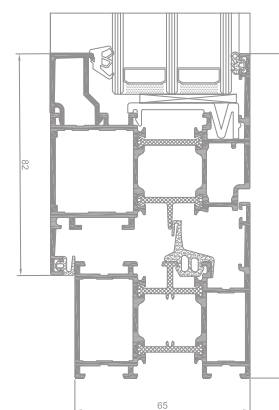
Możliwość gięcia profili (dokładna specyfikacja profili oraz szczegóły dotyczące parametrów technicznych gięcia – dostępne w strefie autoryzowanej na stronie [www.aliplast.pl](http://www.aliplast.pl)).

System przeznaczony do stosowania w obiektach budownictwa mieszkaniowego, użyteczności publicznej; Imperial i+ pozwala na projektowanie nowoczesnych rozwiązań konstrukcji okiennych w wielu wariantach.

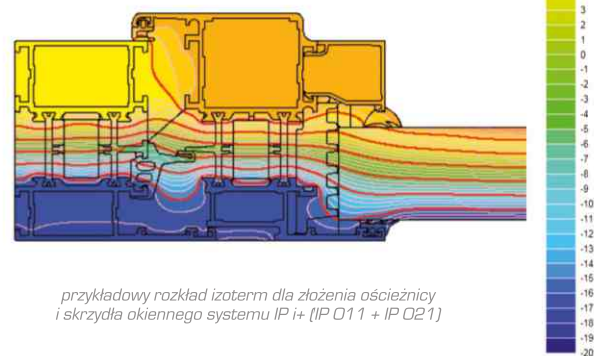
Szeroki wybór kolorystyki – paleta RAL (Qualicoat 1518), kolory strukturalne, Aliplast Wood Colour Effect (kolory drewnopodobne), Aliplast Loft View - kolory imitujące kamienne powierzchnie (Qualideco PL-0001), anoda (Qualanod 1808), bikolor.



przekrój przez okno IP i+



przekrój przez okno IP



przykładowy rozkład izoterm dla złożenia ościeżnicy i skrzydła okiennego systemu IP i+ (IP O11 + IP O21)

## SPECYFIKACJA PRODUKTU

SYSTEM	GŁĘBOKOŚĆ OŚCIEŻNICY	GRUBOŚĆ SKRZYDŁA	GRUBOŚĆ SZKLENIA	AKUSTYKA	MAX. ROZMIARY OKIEN	MAX. ROZMIARY DRZWI
IP	65 mm	74 mm	4-51 mm	43 (-2,-4) dB	okno jednoskrzydłowe 1300 x 2752 mm okno dwuskrzydłowe 2200 x 2400 mm okno trzyskrzydłowe 3500 x 2400 mm	_____
IP i+	65 mm	74 mm	4-51 mm	43 (-2,-4) dB	okno jednoskrzydłowe 1300 x 2752 mm okno dwuskrzydłowe 2200 x 2400 mm okno trzyskrzydłowe 3500 x 2400 mm	_____

## DANE TECHNICZNE

SYSTEM	IZOLACYJNOŚĆ TERMICZNA Uf *	PRZEPUSZCZALNOŚĆ POWIETRZA	OBCIĄŻENIE WIATREM	WODOSZCZELNOŚĆ
IP	Uf od 1,57 W/m <sup>2</sup> K	Klasa 4; norma PN-EN 12207	Klasa C4; norma PN-EN 12210	Klasa E1350; norma PN-EN 12208
IP i+	Uf od 1,28 W/m <sup>2</sup> K	Klasa 4; norma PN-EN 12207	Klasa C4; norma PN-EN 12210	Klasa E1350; norma PN-EN 12208

\* Izolacyjność termiczna uzależniona jest od kombinacji złożenia profili oraz grubości wypełnienia.