

ECONOLINE

PANEL DOOR

aliplast
aluminium systems



drzwi panelowe

Econoline Panel Door

- system aluminiowy bez izolacji termicznej przeznaczony do projektowania drzwi panelowych
- konstrukcję nośną systemu drzwi panelowych stanowi system Econoline
- system panelowy przeznaczony jest do projektowania konstrukcji wewnętrznych (drzwi), w budynkach mieszkalnych, budynkach użyteczności publicznej
- zlicowana płaszczyzna ościeżnicy i naklejanego na skrzydło panelu (panel naklejany od strony zewnętrznej lub obustronny)
- system charakteryzuje szeroka gama paneli wypełniających, dostępnych w różnych wzorach i kolorach
- szeroki wybór okuć dostępnych na rynku
- szeroki wybór kolorystyki – paleta RAL (Qualicoat 1518), kolory strukturalne, Aliplast Wood Colour Effect – kolory drewnopodobne, Aliplast Loft View – kolory imitujące kamienne powierzchnie (Qualideco PL-0001), anoda (Qualanod 1808), bikolor

ECONOLINE

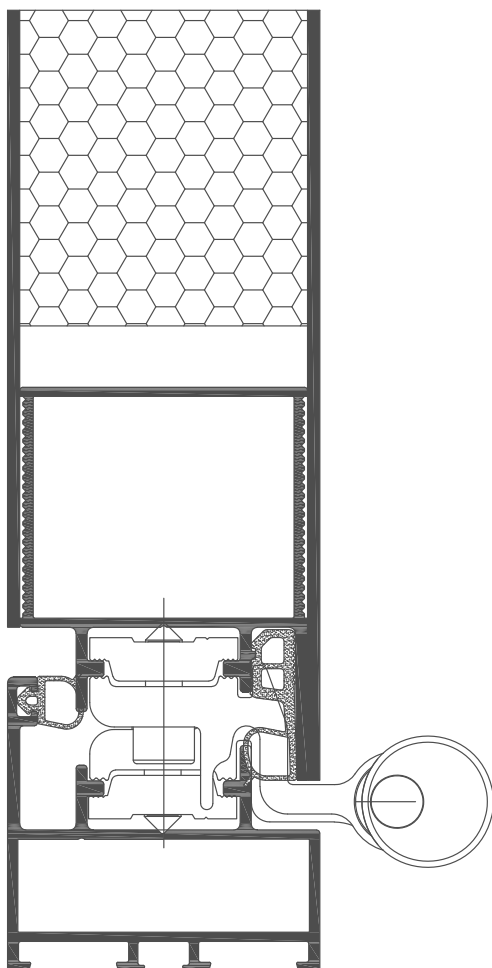
PANEL DOOR

aliplast
aluminium systems

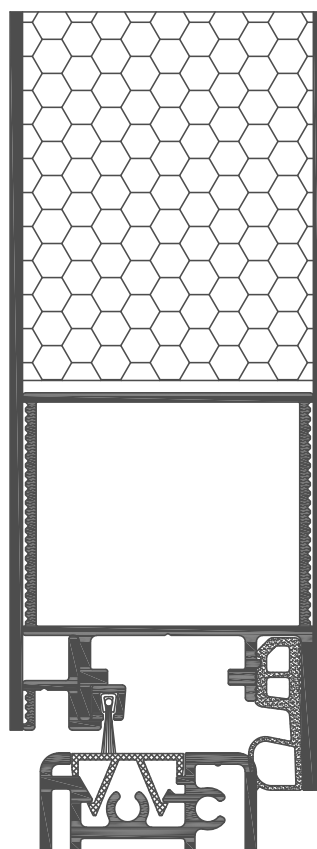
drzwi panelowe

specyfikacja produktu

system	materiał	głębokość ościeżnicy	głębokość skrzydła	grubość wypełnienia	typ drzwi	akustyka
EL PD	aluminium	51 mm	51 mm	51 mm	rozwierne	32 (0,-2) dB



przekrój przez drzwi panelowe EL PD strona zawiasowa (EL1624 + EL215)



przekrój przez próg w systemie Econoline Panel Door (EL091 + EL1624)

i Aliplast Sp. z o.o. nie jest producentem paneli nakładkowych do drzwi panelowych i nie posiada ich w sprzedaży.