



## system okienno-drzwiowy

### Star

- nowoczesny system aluminiowy do projektowania okien i drzwi wymagających bardzo dobrej izolacji termicznej
- przekładka termiczna o głębokości 45 mm, wykonana z solidnych i sprawdzonych materiałów, stanowi niezawodną barierę ciepłochronną
- ten sam rodzaj wkładu izolacyjnego w skrzydle okiennym oraz w ramie okiennej zapewnia ciągłość ochrony przed stratami ciepła całej konstrukcji
- nowy standard zachodzenia profilu z szybą – zwiększona głębokość polepsza właściwości termiczne i konstrukcyjne systemu
- możliwość okuwania drzwi systemem zawiasów rolkowych o bardzo dużej nośności
- innowacyjny system odprowadzenia wody z konstrukcji (brak widocznych elementów zaślepiających otwory odwodnieniowe)
- ten sam typ narożnika i łącznika typu T w komorze zewnętrznej i wewnętrznej (redukcja ilości akcesoriów i szybsza fabrykacja)
- zmniejszona ilość listew szklących oraz uszczelek przy zachowaniu ciągłości szklenia w zależności od grubości pakietów
- możliwość szklenia od zewnątrz
- możliwość gięcia profili (dokładna specyfikacja profili oraz szczegóły dotyczące parametrów technicznych gięcia profili dostępne w strefie autoryzowanej na stronie [www.aliplast.pl](http://www.aliplast.pl))
- system szczególnie rekomendowany do budynków niskoenergetycznych i poddawanych termomodernizacji, podnoszą komfort cieplny również w standardowych obiektach
- istnieje możliwość montażu systemu Flyscreen oraz Insect System (systemy moskitier przeciwko owadom)
- szeroki wybór kolorystyki – paleta RAL (Qualicoat 1518), kolory strukturalne, Aliplast Wood Colour Effect – kolory drewnopodobne, Aliplast Loft View – kolory imitujące kamienne powierzchnie (Qualideco PL-0001), anoda (Qualanod 1808), bikolor



## system okienny-drzwiowy

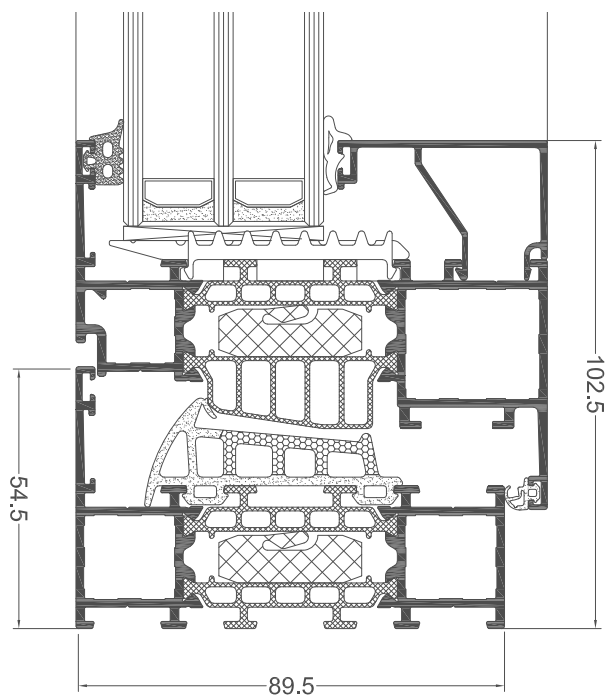
### specyfikacja produktu

system	materiał	głębokość ościeżnicy	głębokość skrzydła	grubość szklenia	typ okien	typ drzwi	akustyka
GT okno	aluminium / materiał izolacyjny	90 mm	99 mm	fix 14-72 mm / 23-81 mm	ścianki, okna stałe, rozwierno-uchylne	–	48 (-2,-5) dB
GT drzwi	aluminium / materiał izolacyjny	90 mm	99 mm	14-72 mm	–	jedno, dwu-skrzydłowe otwierane na zewnątrz, otwierane do wewnątrz	45 (-1,-3) dB

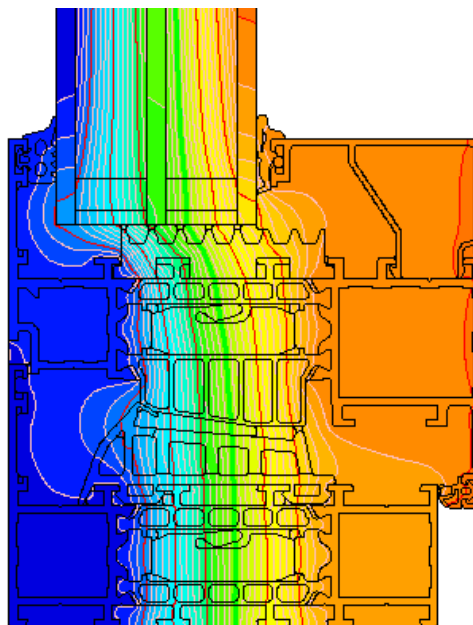
### dane techniczne

system	izolacyjność termiczna Uf*	przepuszczalność powietrza	obciążenie wiatrem	wodoszczelność
GT okno	Uf od 0,73 W/m²K	Klasa 4; PN-EN 12207	Klasa C5/B5; PN-EN 12210	Klasa E900; PN-EN 12208
GT drzwi	Uf od 1,21 W/m²K	Klasa 4; PN-EN 12207	Klasa C5/B5; PN-EN 12210	Klasa E1350; PN-EN 12208

\* Izolacyjność termiczna uzależniona jest od kombinacji złożów profili oraz grubości wypełnienia



przekrój przez okno Star (GT010 + GT020)



przykładowy rozkład izoterm dla złożenia ościeżnicy i skrzydła okiennego systemu Star (GT010 + GT020)